

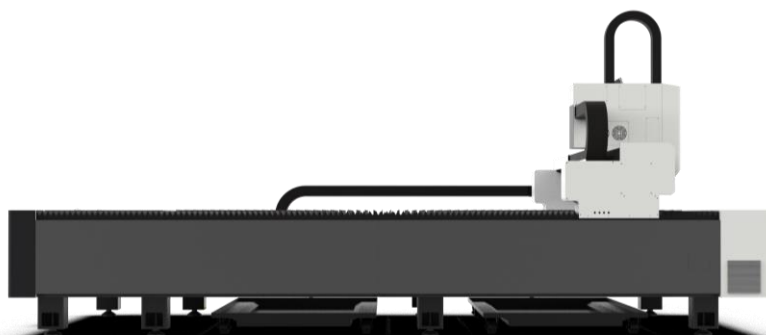
Получатель :	
Отправитель:	
Дата:	
Контакты:	

АВТОМАТИЗИРОВАННЫЙ КОМПЛЕКС ЛАЗЕРНОЙ РЕЗКИ **IRONMAC 3015M**



- Источник RAYCUS 3000 Вт
- Рабочее поле 3000x1500 мм
- Максимальная скорость до 80 м/мин, ускорение до 1 G
- Сервоприводы 1300 x 800 x 400 Вт
- Стабилизатор напряжения

IRON MAC



Автоматизированный лазерный комплекс IRONMAC 3015M является высокопроизводительным оборудованием, предназначенным для точного резания и гравировки различных материалов. Ниже приведено краткое описание такого комплекса:

Основные характеристики и компоненты:

1. *Лазерный источник:*

Мощность: 3 киловатта

Срок службы: Обычно более 100,000 часов (для волоконного лазера)

2. *Рабочий стол:*

Тип: Открытый, доступный снаружи без защитного корпуса, что облегчает доступ к материалу.

Размеры рабочего стола: Например, 3000 мм x 1500 мм (может варьироваться в зависимости от модели)

Материал стола: Алюминиевые или стальные направляющие для лучшей поддержки материала

3. *Система управления:*

Интегрированная: Встроенная в корпус станка, без выносного электрошкафа, что экономит место и упрощает установку

Программное обеспечение: CAD/CAM-система для проектирования и управления процессом резки

Панель управления: Сенсорный экран для удобного ввода параметров

4. *Головка лазера:*

Подвижность: Перемещается по осям X, Y и Z для обеспечения трёхмерной обработки

Автофокусировка: Обеспечивает оптимальное фокусное расстояние для резки различных материалов

5. *Система охлаждения:*

Тип: Встроенное водяное охлаждение для предотвращения перегрева лазерного источника и головки

6. *Система вентиляции и фильтрации:*

Отвод дыма: Встроенная система удаления дыма и пыли, образующихся в процессе резки

7. *Материалы для обработки:*

Совместимость: Подходит для резки металлов (сталь, алюминий)

8. *Безопасность:*

Защитные функции: Система аварийного отключения, защитные экраны и системы предупреждения для обеспечения безопасности оператора

Преимущества:

Высокая точность и качество реза благодаря мощному лазерному источнику

Удобство эксплуатации за счет открытого стола и отсутствия громоздкого выносного электрошкафа

Компактность формы с уменьшенными габаритами

Именно такой автоматизированный комплекс отвечает требованиям промышленных и производственных предприятий, обеспечивая высокую производительность и надежность.

КОНСТРУКТИВНЫЕ ОСОБЕННОСТИ:

	<p>ТЯЖЕЛАЯ СВАРНАЯ СТАНИНА</p> <p>Станина сварена из толстостенных труб углеродистой стали 8-12мм и подвержена высокотемпературному отжигу, вибрационной обработке и старению для того, чтобы полностью устранить напряжение при сварке и механической обработке, значительно повышает ее прочность, жесткость, высокую точность и износостойкость, может использоваться в течение 20 лет без деформации.</p>
	<p>АЛЮМИНИЕВЫЙ ПОРТАЛ 3 ПОКОЛЕНИЯ</p> <p>Весь портал обрабатывается процессом термообработки T6, чтобы портал приобрел максимальную прочность. Обработка раствором улучшает прочность и пластичность портала, оптимизирует и снижает ее вес, а также увеличивает скорость движения.</p>
	<p>ИСТОЧНИК ЛАЗЕРНОГО ИЗЛУЧЕНИЯ RAYCUS</p> <p>Лазерный источник Raycus CE Лазерный источник, который мы используем, произведен авторитетной китайской компанией Raycus, специализирующейся на производстве лазерных излучателей.</p> <p>Основные характеристики этого лазера включают:</p> <ul style="list-style-type: none"> Повышенную фотоэлектрическую эффективность, Усовершенствованное и более стабильно работающее качество луча, Высокую устойчивость к высоким сопротивлениям, Оптимизированную систему передачи, основанную на оптоволокне второго поколения, Более стабильную и точную резку.
	<p>РЕЖУЩАЯ ЛАЗЕРНАЯ ГОЛОВА RAYTOOLS VM110 С АВТОФОКУСОМ (ШВЕЙЦАРИЯ)</p> <p>Фокусирующая линза может автоматически менять положение в диапазоне ± 22 мм. Пользователь может непрерывно настраивать фокус через программу, чтобы выполнить быстрое прошивание толстых листов или других толщин и материалов. У головок есть настройки интерфейса, которые позволяют использовать различные волоконные лазеры.</p>



УЛУЧШЕННЫЕ СЕРВОМОТОРЫ HCFB

Один из самых известных брендов, поставляющих серво компоненты и компоненты электроники, литиевые батареи и другие наиболее востребованные комплектующие для ведущих мировых производителей. Опыт компании насчитывает более 20 лет, и подтверждает высокое качество продукции.

Ось X: 800 Вт

Ось Y: 1300 Вт

Ось Z: 400 Вт

Преимущества:

Точность и стабильность:

Высокая скорость и точность движений.

Плавные и точные перемещения.

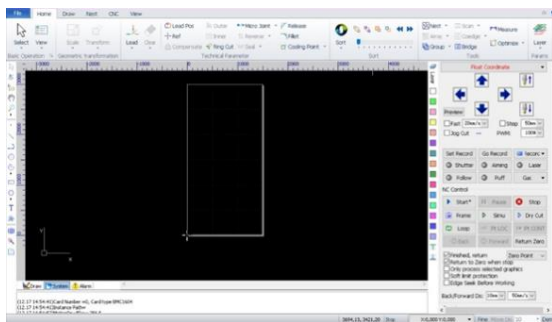
Надежность и долговечность:

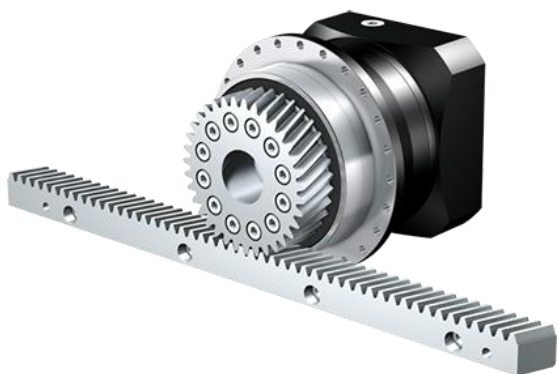
Увеличенный срок службы.

Сниженная вероятность поломок.

СИСТЕМА УПРАВЛЕНИЯ CYRCUT + NESTING НА РУССКОМ ЯЗЫКЕ

CYRCUT 2000E (РУСИФИКАЦИЯ) — это качественная система управления лазерной резки, чтения любых форматов файлов, проектирование и контроль обработки в целом, один набор программного обеспечения может завершить весь процесс.





ЗУБЧАТЫЕ РЕЙКИ И ШЕСТЕРНИ

Тайваньская компания YUC – один из ведущих производителей зубчатых реек и шестерен, известных высоким качеством, точностью и надежностью. Они востребованы в станкостроении, автоматизации и машиностроении.

Особенности продукции YUC

Козозубая рейка и шестерня: Плавный и бесшумный ход, снижение вибраций, важное для высокоточных машин.

Высокая точность: Современные технологии обработки обеспечивают минимальные допуски.

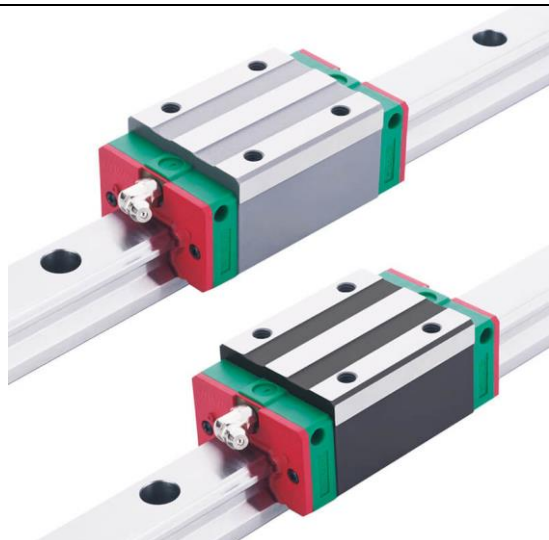
Повышенная скорость обработки: Дизайн и материалы позволяют достигать высоких скоростей.

Долговечность: Высокая износостойкость и надежность.



ПЛАНЕТАРНЫЙ РЕДУКТОР MOTOVARIO (ФРАНЦИЯ)

Срок службы: 100000 часов
Более стабильный и экономичный
Не требует технического обслуживания
Надежная и прочная конструкция
Повышенная эффективность



ПРОФИЛЬНЫЕ НАПРАВЛЯЮЩИЕ HIWIN

Тайваньские квадратные направляющие Hiwin

Наши направляющие увеличивают жесткость и уменьшают трение, что, в свою очередь, повышает скорость работы и увеличивает эффективность труда.



ЭЛЕКТРОКОМПОНЕНТЫ SCHNEIDER

Все наши электрические компоненты импортируются от известного производителя **France Schneider**. Продукция **France Schneider** известна своим высоким качеством и надежностью, поэтому мы уверены в долговечности и безопасности наших компонентов. Мы также уделяем большое внимание тому, чтобы все поставки были оригинальными и соответствовали самым высоким стандартам.



ЧИЛЛЕР ОХЛАЖДЕНИЯ ЛАЗЕРНОЙ ГОЛОВКИ И ИСТОЧНИКА

Основные характеристики:

Автоматическое управление: Система автоматически регулирует работу чиллера и отображает температуру хладагента на дисплее.

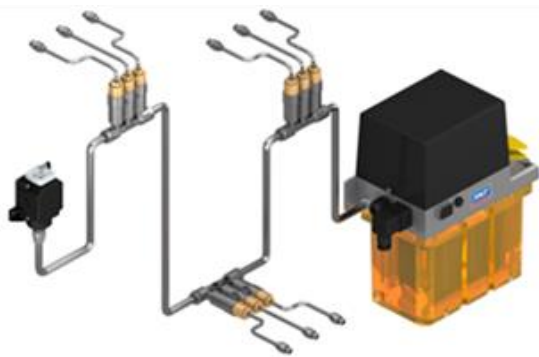
Охлаждение при превышении температуры: Чиллер включается, когда температура воды выше заданной, предотвращая перегрев.

Автоотключение: При достижении установленной температуры система отключается, экономя энергию и увеличивая срок службы.

Дополнительные функции:

Защита от перегрева: Механизмы предотвращения перегрева.

Энергоэффективность: Решения для экономии энергии..

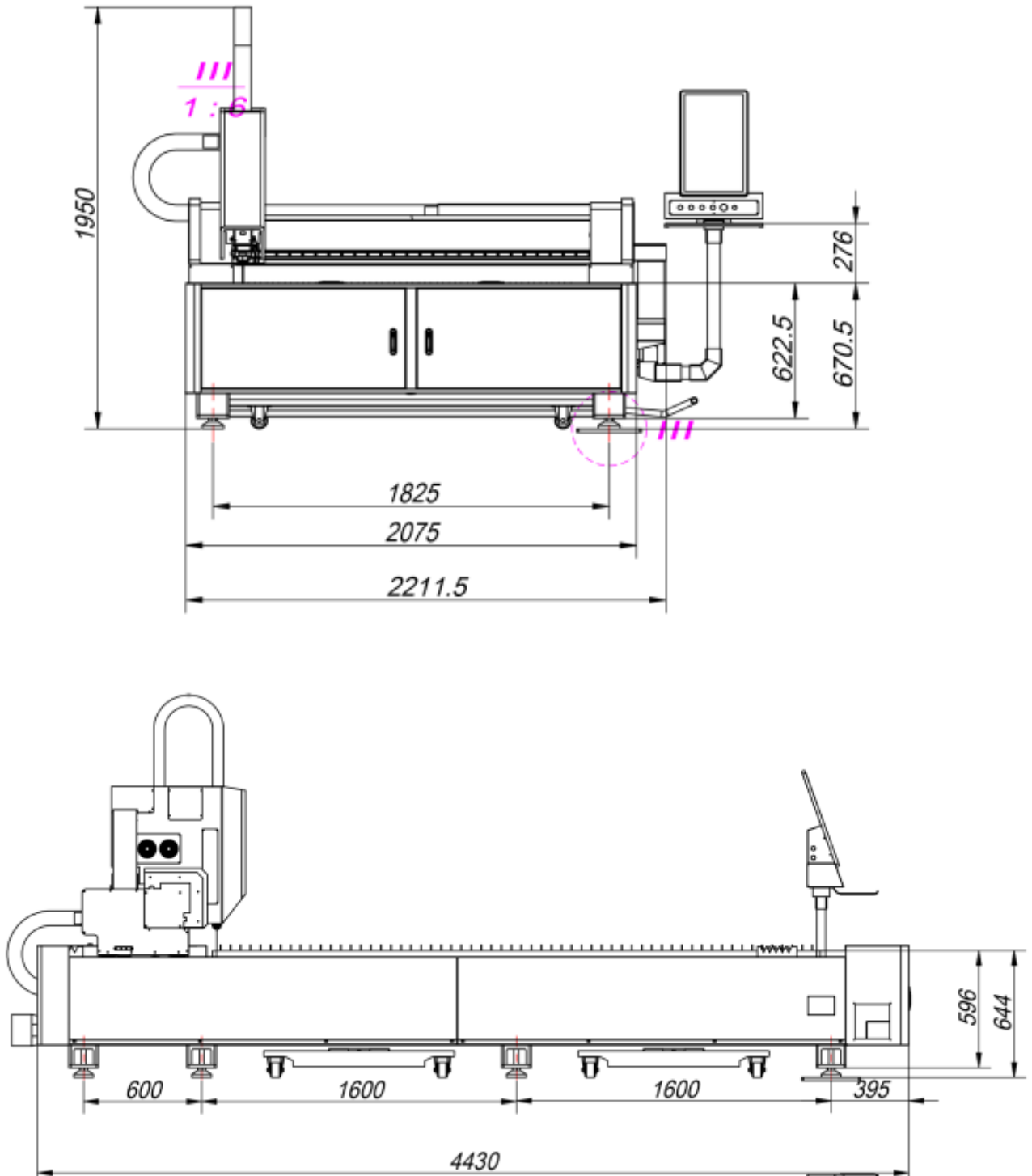


АВТОМАТИЧЕСКАЯ СИСТЕМА СМАЗКИ МЕХАНИЧЕСКИХ ПЕРЕДАЧ

Автоматическая система смазки, позволяет настроить интервалы, когда на механические передачи подается смазывающие материалы, предотвращая преждевременный износ узлов и потерю точности обработки.

Устройство оснащено емкостью для накопления смазывающей жидкости, для последующего распределения по системе

СХЕМА УСТАНОВКИ ОБОРУДОВАНИЯ:



ТЕХНИЧЕСКИЕ ХАРАКТЕРИСТИКИ

Модификация	3015M 3000 Вт
Зона обработки, мм	3 000 x 1 500
Лазерный источник, мощность Вт	3 000
Длина волны лазерного излучения, Нм	±1 070
Максимальная толщина резки согласно спецификации производителя источника RAYCUS, мм	Углеродистая сталь - 18 Нержавеющая сталь - 8 Алюминий - 6
Перемещение по осям X, Y, Z, мм	3 050 x 1 530 x 140
Максимальная скорость, м/мин	до 80
Мощность сервоприводов X, Yx2, Z, Вт	800*1300*400 Вт
Ускорение, G	До 1 G
Точность позиционирования, мм	±0,04
Точность повторного позиционирования, мм	±0,03
Количество зон удаления дыма, шт	1 общая (стандарт)
Дисплей, дюйм	21,5"
Одновременное подключение рабочих газов	Азот + Кислород (Воздух)
Температура работы чиллера, град	≈22,5-24
Емкость бака чиллера, л	≈70
Температурные условия эксплуатации, град.	10 - 35
Нагрузка на рабочий стол, кг	≈800
Напряжение, В /Гц	380В/50Гц
Габариты станка, мм	4 450 x 2 280 x 1 950
Масса, кг	2 300

СТАНДАРТНАЯ КОМПЛЕКТАЦИЯ:

Лазерный источник: Raycus CE Laser Source
Передача ШВП по Z: YUC (Тайвань)
Передача шестерня-косозубая рейка по X/Y: YUC (Тайвань)
Планетарный редуктор: Motovario (Франция)
Сервомотор: HCFA
Направляющие по осям: HIWIN (Тайвань)
Лазерная головка: Raytools BM110 (Швейцария) с автофокусом + датчик высоты
Пневмоэлементы: SMC (Япония) (кислородный и азотный пропорциональный клапаны)
Электрические компоненты: Schneider (Франция)
Чиллер: S&A (Китай)
Система управления: CYPCUT 2000E+NESTING (FS CUT)
Беспроводной пульт управления
Автоматическая система смазки
Система автоматической смазки
Поддоны для сбора мелких отходов
Экстаустерный вентилятор удаления дыма
Стабилизатор напряжения
Функция сигнализации при низком давлении газа
Функция сигнализации об ошибках лазера

Условия оплаты оборудования:

Складское оборудование: 100% предоплата.

Заказное оборудование: 50% предоплата, 30% по факту готовности оборудования на заводе-изготовителе, 20% по факту поступления оборудования на склад ООО «КМТ».

Условия отгрузки:

Самовывоз со склада Поставщика в РФ.

Доставка оплачивается отдельно.

Гарантия 1 год. Сервис КАМИ.

Стоимость оборудования:

Наименование оборудования	Цена с НДС, USD	Срок поставки
Арт. MC 463677 IRONMAC 3015M (3000W) Оптоволоконный лазерный станок	-----	----